

# 二中だより さとく うつくしく たくましく

天童市立第二中学校だより 第13号 令和6年2月16日

題字：〇〇〇〇（3年）

文責：校長 花輪 武彦

## 学校評価アンケート結果

保護者の皆様及び生徒の皆さんからご協力をいただいた「学校評価アンケート」の結果がまとまりましたのでご報告いたします。この結果を、今後の学校経営に生かしていきたいと考えています。また、保護者の皆様からいただいたご意見についても、今後の学校経営の参考にさせていただきます。ご協力ありがとうございました。

### 1 方法 アンケートによる評価（尺度法）

### 2 実施の詳細

(1) 保護者アンケート 12月末実施 回答数 249人（回答率 74.8%）

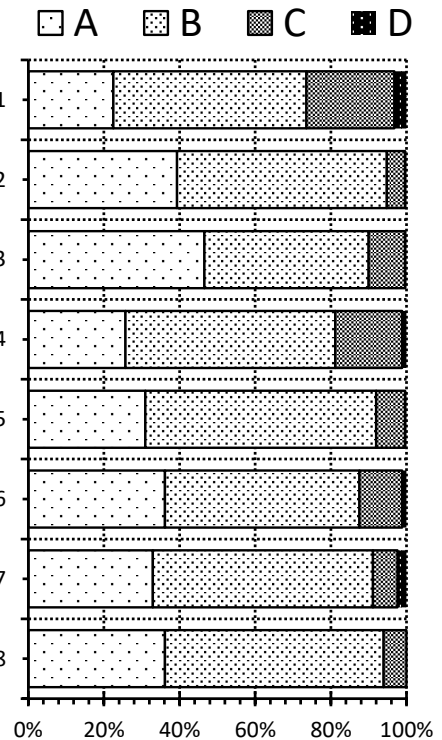
(2) 生徒アンケート 12月末実施 回答数 301人（回答率 90.4%）

\*評価基準 A：よくあてはまる・じゅうぶん達成できた B：おおよそあてはまる・概ね達成できた  
C：あまりあてはまらない・あまり達成されていない D：あてはまらない・達成不十分である

## I 学校教育目標の実現・学校経営について（保護者）

(人)

No.	項目	A	B	C	D	合計
1	子どもたちは、学習に意欲的に取り組んでいる。(さとく)	56	127	58	8	249
2	子どもたちには、仲間や家族、周囲の人への思いやりの心が育っている。(うつくしく)	98	138	12	1	249
3	子どもたちは、健康な心と体を持ち、中学生らしく元気に生活している。(たくましく)	116	108	24	1	249
4	学校は、基礎的・基本的な学力が身につくよう指導している。	64	138	44	3	249
5	学校は、生徒会活動や学校行事を通して、自主・自立の精神と誇れる校風づくりを進めている。	77	152	19	1	249
6	学校は、命の大切さや生き方・あり方を学ぶ体験的活動を設けている。	90	128	28	3	249
7	学校は、いじめの撲滅をめざし、その早期発見と対応に努めている。	82	145	16	6	249
8	学校は、保護者や地域住民に対し、学校だよりや授業参観等で教育の方針や生徒の学習の様子を伝えようとしている。	90	144	15	0	249



### <結果と改善の方針>

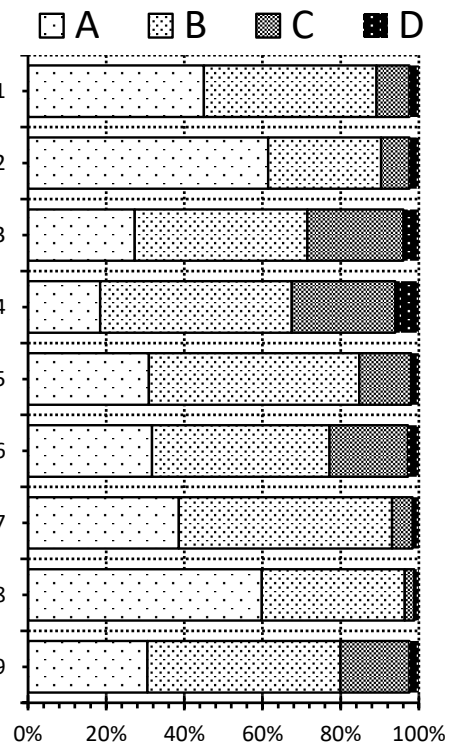
- 各項目で、概ねA評価とB評価の合計が8割以上の回答をいただきました。昨年度に続き、「仲間や周囲の人への思いやりの心が育っている」の項目の数値が高く、日々の学校生活の中で感じることもあり、大変喜ばしい事です。また、「生徒会活動や学校行事を通して、自主・自立の精神と誇れる校風づくりを進めている」の項目の数値も高く、アフターコロナの学校生活において、学校行事や生徒会活動も再開され、一人一人が主役と感じられる活動を行うことができました。
- ◆ 他の項目と比較し、「意欲的な学習への取り組み」に課題があります。今後より一層、学習習慣の確立や将来への目的意識の向上や学ぶ楽しさにつながるような学習指導に努めてまいります。

## II 生徒の生活状況について（保護者・生徒）

### 1 保護者アンケート結果

(人)

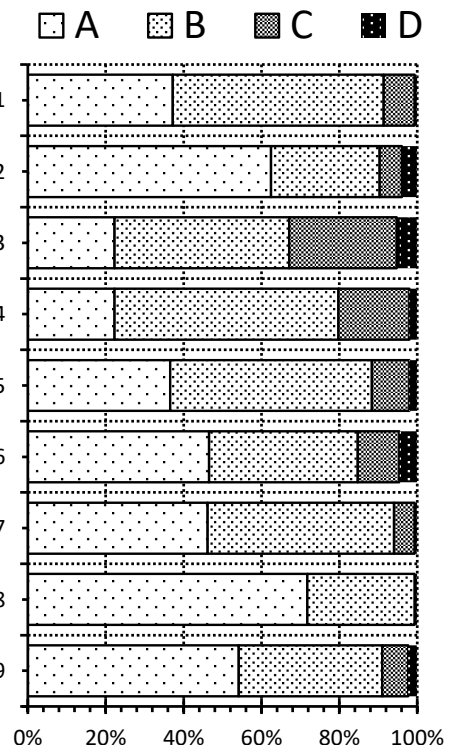
No.	項目	A	B	C	D	合計
1	お子さんは楽しく学校生活を送っている。	112	110	21	6	249
2	毎朝、食事をしっかりとっている。	153	72	18	6	249
3	起床・就寝時刻が一定し、生活リズムが整っている。	68	110	61	10	249
4	授業や家庭学習に対して前向きに取組み、学力を身につけている。	46	122	66	15	249
5	家族の一員としての役割を、しっかり果たしている。	77	134	33	5	249
6	学校での出来事や友だちのことなどを家族に話す。	79	113	50	7	249
7	学校生活のルールを守り、規律正しく生活している。	96	136	13	4	249
8	交通ルールを守り、安全に気をつけて登下校している。	149	91	6	3	249
9	地域の皆さんへの挨拶がしっかりできる。	76	123	44	6	249



### 2 生徒アンケート結果

(人)

No.	項目	A	B	C	D	合計
1	学校は全体的に楽しい。	112	163	24	2	301
2	毎朝、食事をしっかりとっている。	188	84	17	12	301
3	起床・就寝時刻が一定し、生活リズムが整っている。	67	135	83	16	301
4	授業や家庭学習に対して前向きに取組み、学力を身につけている。	67	173	55	6	301
5	家族の一員としての役割を、しっかり果たしている。	110	156	29	6	301
6	学校での出来事や友だちのことなどを家族に話す。	140	115	32	14	301
7	学校生活のルールを守り、規律正しく生活している。	139	144	16	2	301
8	交通ルールを守り、安全に気をつけて登下校している。	216	83	0	2	301
9	地域の皆さんへの挨拶がしっかりできる。	163	111	20	7	301



#### <結果と改善の方針>

- 保護者・生徒とも、学校生活や交通安全において「ルールを遵守する」という点を高く評価しています。安全で安心な社会をつくる上でも、ルールを守るという意識が高いというのは大切なことです。これからも継続して指導してまいります。
- ◆ 「規則正しい生活リズム」「前向きな学習への取り組み」に課題が多いという結果です。メンタルの健康には生活リズム（特に毎日一定の時刻に起床する）が大切だと言われています。生徒の学校での様子を見取りご家庭と連携を図るとともに、生徒自身が自己をみつめ、将来の進路目標に向けて前向きで主体的に学習に取り組むことができるよう指導してまいります。