

☆☆☆☆☆☆ **大切な仲間と共に** ☆☆☆☆☆☆

駅伝応援がんばりました！

13日（土）ND ソフトスタジアムで東村山地区駅伝大会が開催されました。天気に恵まれ、精一杯先輩方の走りを応援しました。来年度の駅伝大会に向けての活動は、今年の冬から始まります。1年生からも是非、駅伝選手候補として多くの人に希望してもらいたいと思います。



週末課題 いよいよ週末課題スタート！しっかりと実力を積み上げよう！

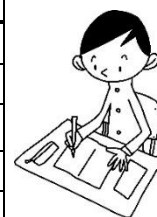
教科係が集めて教科担当の先生に渡します。

| 教科 | 週末課題 | 提出先 | 期 日 |
|----|-----------------------|------|-----------|
| 国語 | 「たびたび漢字練習帳①」P2~3 | 教科担当 | 4/22（月）の朝 |
| 社会 | 都道府県プリント1枚 | 教科担当 | 4/22（月）の朝 |
| 数学 | 「数学へのとびら」①~④平均まで P2~5 | 教科担当 | 4/22（月）の朝 |
| 理科 | 各自、学習をすすめましょう | | |
| 英語 | 各自、学習をすすめましょう | | |

今週の予定 23~24日：標準学力検査 26日：部活動ミーティング 22~23日：仮入部（～17:15）

27日：授業参観（担任授業） * 仮入部終了の時刻は状況により早まるときもあります

| 月日 | 曜 | 給食 | 部活 | 1校時 | 2校時 | 3校時 | 4校時 | 5校時 | 6校時 |
|------|---|----|-----|-------|-------|-------|-----|-----|-----|
| 4/22 | 月 | ○ | 仮入部 | 月2 | 月3 | 月4 | 月5 | 月6 | |
| 23 | 火 | ○ | 仮入部 | 社会テスト | 数学テスト | 国語テスト | 火4 | 火5 | 火6 |
| 24 | 水 | ○ | × | 理科テスト | 英語テスト | 学活 | 火1 | 火2 | |
| 25 | 木 | ○ | ○ | 木1 | 木2 | 木3 | 木4 | 木5 | 木6 |
| 26 | 金 | ○ | ○ | 金1 | 金2 | 金3 | 金4 | 金5 | 月5 |
| 27 | 土 | × | × | 授業参観 | | | | | |



通学路の工事の実施について

下記の通りですので、気を付けて通行しましょう。

令和6年4月吉日

関係者の皆様

市道道路修繕工事の実施について（御協力をお願い）

下記の区間について、道路の路面排水に不良箇所がある為、道路修繕工事を行います。工事中は全面通行止めとなります。近隣の皆様には御不便をおかけしますが、ご理解御協力をよろしくお願いいたします。

記

- 1 工事箇所 下記のとおり
- 2 工事期間 令和6年4月22日(月)～令和6年4月23日(火)(2日間)雨天時順延いたします。
- 3 時間帯 午前 8:30 ～ 午後 5:00 まで
- 4 交通規制 工事中は全面通行止め
- 5 施工業者 鶴建設株式会社 電話 023-651-3829
担当者 船山

位置図

※ 通行止め区間の住民の方は通行に支障がありますが出入りは可能です。

